

Leading Sewing Technology

Matratzen / Mattresses



 DÜRKOPP
ADLER

PFAFF[®]
Industrial

 KSL



Matratzen- und Heimtextil-Technologie

Mattresses- and home textile technology

Die Matratze und die Steppdecke sind zeitlos - ihre Produktion unterliegt aber seit Jahrzehnten einem hochdynamischen Umfeld. Das Wachstumspotential dieser Produkte ist nach wie vor riesig. Weltweit werden pro Jahr über 1 Milliarde Matratzen und Steppdecken produziert. Bis 2021 wird der Markt nochmals signifikant wachsen. Eine positive Wachstumsentwicklung wird auf allen Kontinenten erwartet - wobei auf dem bevölkerungsreichsten Kontinent Asien die größten Wachstumsraten zu erwarten sind. Hier zeigt auch eine veränderte, immer mehr dem westlichen Konsumverhalten gleichende Marktsituation, dass die Nachfrage nach mittel- und hochpreisigen Matratzen und Steppdecken stark steigen wird. In der gesamten Heimtextilien-Industrie ist eine wachsende Nachfrage nach automatisierten Nählösungen zu erkennen, welche eine gute und gleichbleibende Qualität bei hoher Leistung (Output) realisieren. Dieser Bedarf nach automatisierter Produktionstechnik wird sich durch limitierte Ressourcen und steigende Lohnkosten in den derzeitigen Produktionsländern verstärken. Seit 2013 sind die Unternehmen Dürkopp Adler und PFAFF INDUSTRIAL (mit der Marke KSL) unter einem Dach vereint. Gemeinsam sind wir in der Lage, mit entsprechenden Produkten auf die Marktanforderungen zu reagieren. Wir verfügen über eine große Innovationskraft, ein unerreichtes technisches Know-How und eine langjährige Erfahrung - kombiniert mit einem umfassenden Portfolio an Heimtextil- und Matratzenmaschinen, welches vom einfachen Spezialschnellnäher bis hin zu programmierbaren CNC-Automaten und vollautomatischen Anlagen reicht. Selbstverständlich besteht die Möglichkeit gemeinsam mit Ihnen auch ganz spezifische Lösungen zu planen und zu realisieren. Lassen Sie sich von unserer Innovationskraft als Technologieführer der textil- und lederverarbeitenden Branche begeistern.

The mattress and the quilt are timeless – however, for decades their production has been subject to a highly dynamic environment. The potential for growth of these products is still huge. Each year more than one billion mattresses and quilts are produced allover the world. The market will continue grow significantly until 2021. A positive growth development is anticipated on all continents with the highest growth rates in Asia, the most populous continent. Here a changed market situation that is becoming more and more like the western consumer habits indicates that the demand for medium- and high-priced mattresses and quilts will increase noticeably. A growing demand for automated sewing solutions to realize good and constant quality and a high output is recognizable throughout the entire home textiles industry. This demand for automated production technology will increase due to limited resources and rising labor costs in the current production countries. Since 2013 Dürkopp Adler and PFAFF INDUSTRIAL (with its brand KSL) have been united under one umbrella. Together we are in a position to respond to the market requirements with suitable products. We have great innovative strength, unrivalled technical know-how and many years of experience – combined with a comprehensive portfolio of machines for home textiles and mattresses ranging from a simple specialized high-speed seamer to programmable CNC-automats and full-automatic production units. Of course, it is possible to plan and realize highly customized solutions with you. Be inspired by our innovative strength as technology leader of the textile and leather processing industry.

Together for you





Die Gruppe – Marken und Unternehmen

The group – brands and companies

Die Dürkopp Adler AG, gegründet im Jahre 1860 in Bielefeld, ist der größte europäische Hersteller und einer der weltweiten Technologieführer für industrielle Nähtechnik. Das Produktportfolio des Unternehmens umfasst technologisch hochwertige Industrienähmaschinen und -automaten für eine Vielzahl von Anwendungen wie Automotive, Bekleidung, Polstermöbel, Technische Textilien/Heimtextilien, Schuhe und Lederwaren und überzeugt außerdem durch einen zuverlässigen Ersatzteilservice.

Dürkopp Adler AG, founded in Bielefeld in 1860, is the largest European manufacturer and one of the worldwide leaders in industrial sewing technology. The product portfolio of the enterprise includes industrial sewing machines and automats of high technological quality for a multitude of applications like automotive, garments, upholstered furniture, technical textiles/home textiles, shoes as well as leather goods and convinces by a reliable spare parts service.

Exzellentes Produkt-Know-how und kontinuierliche Innovation – dafür steht die Traditionsmarke PFAFF INDUSTRIAL aus Kaiserslautern seit 1862. Als einer der Technologieführer produziert PFAFF INDUSTRIAL modernste Lösungen für das Verarbeiten von textilen Materialien (technisch und nicht-technisch) und Leder. PFAFF INDUSTRIAL ist der weltweit einzige Anbieter von Näh- und Schweißlösungen mit verschiedenen Schweißmethoden. Diese einmalige Kompetenz bringt das Unternehmen in seinem Firmenslogan „Excellence in seaming“ zum Ausdruck.

Excellent product know-how and continuous innovation – this is what the traditional trademark PFAFF from Kaiserslautern has been known for since 1862. As one of the technology leaders PFAFF INDUSTRIAL produces state-of-the-art solutions for the processing of textile materials (technical and non-technical) and leather. PFAFF INDUSTRIAL is the only provider of sewing- and welding solutions with different welding methods worldwide. This unique competence is also underlined by the company slogan "Excellence in seaming".

In mehr als 50 Jahren erfolgreicher Firmenentwicklung erarbeitete sich die KSL umfassendes Know-how und international anerkannte Kompetenz. Wir sind auf die kundenspezifische Entwicklung und Herstellung von Sonderanlagen zur automatisierten Verarbeitung technischer Textilien für die Bereiche Fahrzeuginnenausstattungen, Airbagfertigung, Luft & Raumfahrt, Filter, Heimtextilien sowie individuelle Automatisierungslösungen spezialisiert.

During more than 50 years of successful development KSL acquired comprehensive know-how and internationally recognized competence. We are specialists for the customized development and production of special machines for the automated processing of technical textiles in the following branches: automotive interiors, airbag production, aerospace, filters, home textiles as well as individual automation solutions.

Together for you





Industrielle Näh- und Schweißtechnologien

Industrial sewing- and welding technologies

Nähtechnische Lösungen - Matratzenplatten + Steppdecken
Sewing solutions - Mattress panels + Quilts

Nähtechnische Lösungen - Border / Hüllen / Matratzen montieren
Sewing solutions - Border / Covers / Assembly of mattresses

Manuelle Lösungen (Nähen und Schweißen)
Manual solutions (Sewing and welding)

Ihr Partner - weltweit
Your partner - worldwide

Together for you





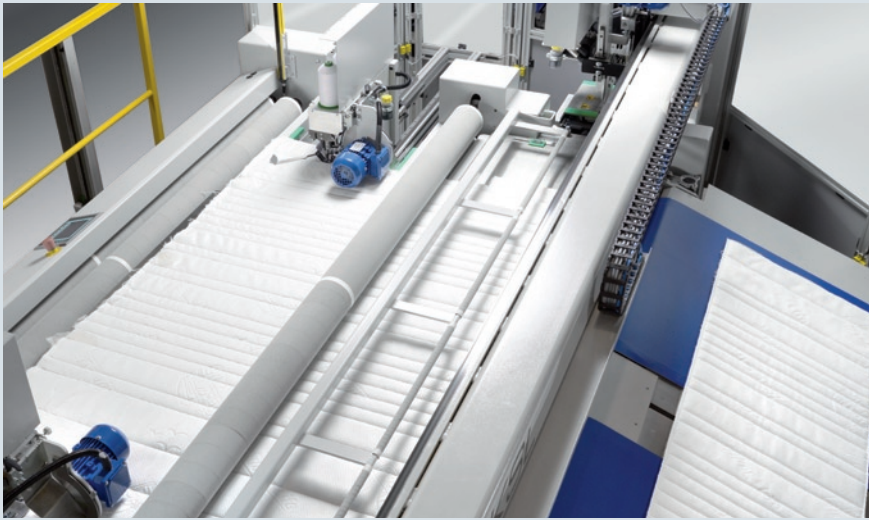


Nähtechnische Lösungen - Matratzenplatten + Steppdecken

Sewing solutions - Mattress panels + Quilts

Anwendungsbeispiele / Examples of applications

Matratzenplatten säumen
Hemming mattress panels



Säumen von Matratzenplatten

Hemming of mattress panels

Matratzenplatten säumen bzw. absteppen
Hemming or top-stitching of mattress panels



Säumen von Matratzenplatten

Hemming of mattress panels

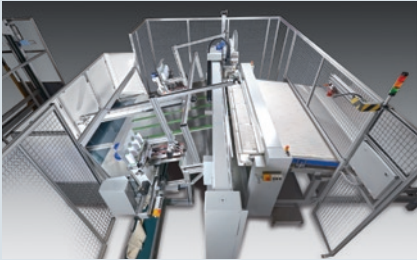
Matratzenplatten absteppen
top-stitching of mattress panels



Absteppen von Matratzenplatten

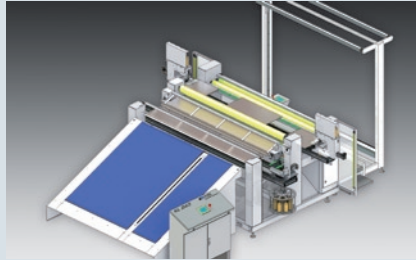
Top-stitching of mattress panels

Matratzenplatten säumen
Hemming of mattress panels



KL 242 - Umsäumanlage für auftragsbezogene Fertigung von Matratzenplatten

KL 242 - Mattress panel sewing unit for order-related manufacturing



KL 243 - Umsäumanlage (Überwendlich) für die Fertigung von Matratzenplatten

KL 243 - Mattress panel sewing unit (Overlock)



KL 244 - Umsäumanlage (2-Nadel Kettenstich) für die Fertigung von Matratzenplatten

KL 244 - Mattress panel sewing unit (two-needle chainstitch)

Matratzenplatten säumen
Hemming of mattress panels



KL 244H - Umsäumanlage (schwere Ausführung) für die Fertigung von dicken Matratzenplatten

KL 244H - Mattress panel sewing unit (heavy-duty version) for manufacturing of thick mattress panels

Stepdecken säumen
Hemming of quilts



KL 245 - Umsäumanlage (Überwendlich) für die Fertigung von Stepdecken

KL 245 - Quilt panel sewing unit (Overlock)



KL 246 - Umsäumanlage (2-Nadel Kettenstich) für die Fertigung von Stepdecken

KL 246 - Quilt panel sewing unit (Two-needle chainstitch)

Matratzenplatten absteppen / Steppstich
Top-stitching of mattress panels / lockstitch



KL 370/371 - CNC Portal-Nähautomat zum Absteppen von Matratzen (370: ohne Drehkopf, 371: mit Drehkopf)

KL 370/371 - CNC mattress panel quilting unit (370: without turning head, 371: with turning head)

Matratzenplatten oder Stepdecken stapeln
Stacking of mattress panels or quilts



KL 430 - Stapler-Einheit für Matratzenanlagen

KL 430 - Stacker unit for mattresses sewing units





Nähtechnische Lösungen - Border / Hüllen / Matratze montieren

Sewing solutions - Border / Covers / Assembly of mattresses

Anwendungsbeispiele / Examples of applications

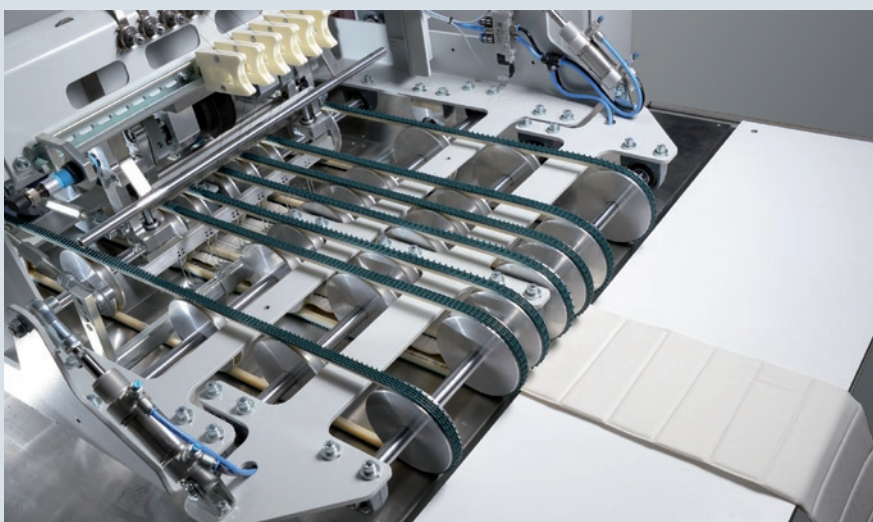
Matratzenborder
Mattress border



Vertikaler Handgriff an Matratzenborder nähen

Attach vertical handle on border

Matratzenborder
Mattress border



Absteppen von Border

Top-stitching of border

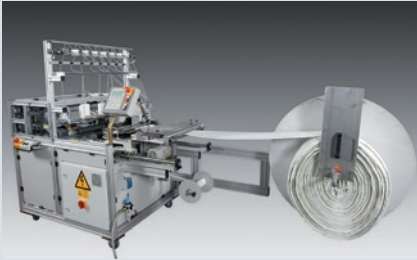
Matratzenschlauch / Matratzenhüllen
Mattress tubes / Mattress covers



Fertigung von Matratzenschläuchen

Manufacturing of mattress tubes

Matratzenborder
Mattress border



KL 227 - Matratzen-Border-Nähautomat zum Einnähen des Reißverschlusses

KL 227 - Mattress border sewing unit for inserting the zipper



KL 228-2 - Matratzen-Border-Nähautomat zum Absteppen (Wellen, Ecken, Pfeifen)

KL 228 -2- Mattress border sewing unit for top-stitching operations (waves, triangles, squares)



KL 228-3 - Matratzen-Border-Nähautomat zum Aufnähen von vertikalen Handgriffen

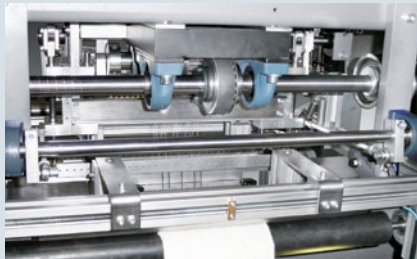
KL 228 -3- Mattress border sewing unit for attaching of vertical handles

Matratzenborder
Mattress border



KL 950 Classic - Vielnadel-Bordersteppmaschine zum Steppen von Ziernähten (Geradnaht)

KL 950 Classic - Multi-needle border machine to top-stitch (straight seams)



KL 954 - Vielnadel-Bordersteppmaschine zum Steppen von Ziernähten, Aufnähen von Zierbändern und Kederbändern

KL 954 - Multi-needle border machine to top-stitch fancy seams, attach tapes, stripes, pipings

Matratzenschlauch / Matratzenhüllen
Mattress tubes / Mattress covers



KL 230 - Matratzenschlauchfüll- und Nähanlage

KL 232 - Mattress tube filling and sewing unit



KL 232 - Matratzenschlauch- und Kissenhüllen-Nähanlage

KL 232 - Mattress tube and cushion cover sewing unit





Manuelle Lösungen (Nähen und Schweißen)

Manual solutions (Sewing and welding)

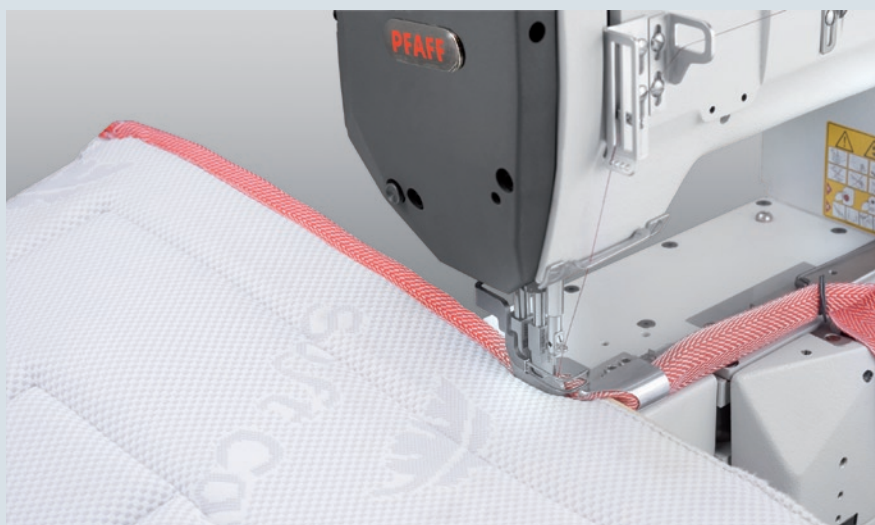
Einfassen von Auflagen, Steppdecken etc.
Binding of covers, quilts etc.



Einfassarbeiten an Steppdecken

Binding operations on quilts

Manuelle Arbeiten (Kettenstich)
Manual operations (chainstitch)



Matratzen einfassen/schließen

Binding/Closing of mattresses

Spezialarbeiten an dickeren Materialien
Slim post



Manuelles absteppen von großflächigen Teilen

Manual top-stitching of large panels

Anwendungsbeispiele / Examples of applications

Einfassen von Auflagen, Steppdecken etc.
Binding of covers, quilts etc.



Dürkopp Adler 867 - Einnadel Spezialschnellnäher mit Unter-, alternierendem Ober- und Nadeltransport zum simultanen Beschneiden und Einfassen

Dürkopp Adler 867 - Single needle special high-speed sewing machine with unison feed for simultaneous trimming and binding



PFAFF 2545 - Einnadel Spezialschnellnäher mit Unter-, alternierendem Ober- und Nadeltransport für Einfassarbeiten

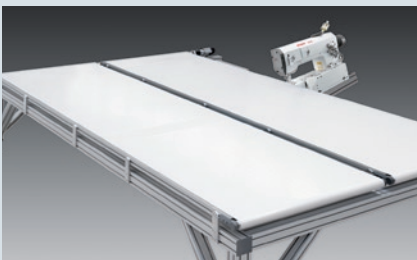
PFAFF 2545 - Single needle special high-speed sewing machine with unison feed for binding operations



Dürkopp Adler 173 - Einnadel Spezialschnellnäher xxx für Einfassarbeiten (z.B. Matratzenschoner)

Dürkopp Adler 173 - Single needle special high-speed for binding operations (e.g. mattress covers)

Matratzen montieren
Assembly of mattresses



Tape edge - Nähanlage zum Einfassen und Schließen von Matratzen (Basis: PFAFF 5625)

Tape edge - Sewing unit for binding and closing of mattresses (basis: PFAFF 5625)

Manuelle Arbeiten (Kettenstich)
Manual operations (chainstitch)



PFAFF 5625/5626 - Ein- oder Mehrnadel (max. 10 Nadeln) Spezialschnellnäher mit Unter-, alternierendem Ober- und Nadeltransport (Inline)

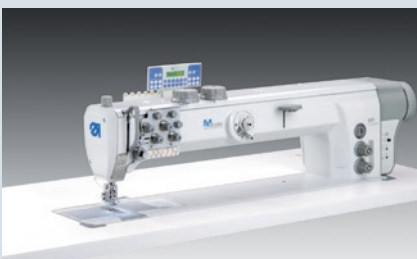
PFAFF 5625/5626 - Single- and multi-needle (max. 10 needles) chainstitch special high-speed sewing machine with unison feed (Inline)



Dürkopp-Adler 195 - Ein- oder Mehrnadel (max. 3 Nadeln) Spezialschnellnäher mit Unter-, alternierendem Ober- und Nadeltransport (Crossline)

Dürkopp Adler - Single- and multi-needle (max. 3 needles) chainstitch special high-speed sewing machine with unison feed (Crossline)

Spezialarbeiten an dickeren Materialien (Jersey-Piquet, wattierte oder Schaum-kaschierte Teile)
Cording seams (Jersey piquet, quilted or foam laminated parts)



Dürkopp Adler 867 - Ein- und Zweinadel Spezialschnellnäher mit Unter-, alternierendem Ober- und Nadeltransport (Langarm-Version)

Dürkopp Adler 867 - Single- and double needle special high-speed sewing machine with unison feed (long-arm version)



PFAFF 2545/2546 - Ein- und Zweinadel Spezialschnellnäher mit Unter-, alternierendem Ober- und Nadeltransport (Langarm-Version)

PFAFF 2545/2546 - Single- and double needle special high-speed sewing machine with unison feed for binding operations (long-arm version)

Ultraschall schweißen
Ultrasonic welding



PFAFF 8312 - Programmierbare elektronische Flachbett-Ultraschallschweißmaschine (auch als Cut & Seal und Cut & Seal Dual)

PFAFF 8312 - Programmable electronic flatbed ultrasonic welding machine as long-arm version (also as Cut & Seal and Cut & Seal Dual)

Ihr Partner – weltweit
Your partner worldwide



Germany, Bielefeld / Kaiserslautern
France

America, Atlanta ■

- Unternehmenssitz / Headquarter
- Produktionsstandort / Production site
- Tochtergesellschaft / Subsidiary

DA GROUP

Potsdamer Str. 190
33719 Bielefeld
GERMANY
Phone +49 521 925-00
E-mail marketing@duerkopp-adler.com
www.duerkopp-adler.com

Dürkopp Adler AG

Potsdamer Str. 190
33719 Bielefeld
GERMANY
Phone +49 521 925-00
Fax +49 521 925-2646
E-mail info@duerkopp-adler.com
www.duerkopp-adler.com

PFAFF Industriesysteme und Maschinen GmbH

Hans-Geiger-Str. 12
67661 Kaiserslautern
GERMANY
Phone +49 6301 3205-0
Fax +49 6301 3205-1386
E-mail info@pfaff-industrial.com
www.pfaff-industrial.com

PFAFF Industriesysteme und Maschinen GmbH Branch office KSL

Bensheimer Straße 101
64653 Lorsch, GERMANY
Phone +49 (0) 6251 9620-0
Fax +49 (0) 6251 9620-26
E-mail info@ksl-lorsch.de
www.pfaff-industrial-ksl.com

DAP France S.A.S.

41, rue du Commandant Rolland
93350 Le Bourget
FRANCE
Phone +33 (0) 1 49 46 49 00
Fax +33 (0) 1 49 46 49 19
E-mail info@dapfrance.fr
www.dap-france.com

DAP Italia S.R.L.

Via J.S. Bach, 13
20092 Cinisello Balsamo MI
ITALY
Phone +39 026 186 0068
Fax +39 026 186 0044
E-mail info@dapitalia.com
www.durkoppadler.it

DAP Polska Sp.z o.o.

ul. Nowowiejska 38
55 080 Katy Wroclawskie
POLAND
Phone +48 71 3110801
E-mail info@dap.com.pl
www.dappolska.com

S.C. Dürkopp Adler s.r.l.

Str. Agricultorilor Nr. 12
547530 Sangeorgiu de Mures
ROMANIA
Phone +40 265 307 520
Fax +40 265 307 521
E-mail office@duerkopp-adler.ro
vanzari@duerkopp-adler.ro
www.duerkopp-adler.ro



■ Russia, Moscow
 ■ Poland, Kąty Wrocławskie
 ■ Czech Republic, Boskovice
 ■ Romania, Sângeorgiu de Mures
 ■ Italy, Cinisello Balsamo
 ■ Germany, Lorsch
 ■ France, Paris

■ China, Zhangjiagang
 ■ China, Shanghai

■ Hongkong

■ Viet Nam, Ho Chi Minh City

■ Singapore

■ Indonesia

DAP RU 000

ul. Meshdunarodnaya d. 11
 109544 Moskau
 RUSSIAN FEDERATION
 Phone +7 495 674 0061
 Fax +7 495 678 0637
 E-Mail
 shekhanova.natalia@gmail.com
 www.dap-russia.ru

DAP America, Inc.

5875 Peachtree Industrial Boulevard,
 Suite 220
 Norcross, GA 30092-3677
 USA
 Phone +1 770 446 8162
 Fax +1 770 446 7521
 E-mail marketing@dapamerica.com
 www.dapamerica.com

Shang Gong Group Co., Ltd.

No. 1566 Xinjinqiao Road, Pudong
 Shanghai 201602
 P. R. CHINA
 Phone +86 21 6393 8822
 Fax +86 21 6307 8413
 E-mail info@dap-china.com

DAP Sewing Technology

SINGAPORE PTE. LTD
 22 Kallang Avenue #06-01/02
 Hong Aik Industrial Building
 Singapore 339413
 SINGAPORE
 Phone +65 6292 0820
 Fax +65 6296 1892
 E-mail info@dap-singapore.com.sg

DAP Sewing Technology

Hong Kong Co., Ltd.
 Room 1718, 17/F., Shatin Galleria,
 18-24 Shan Mei Street, Fotan,
 Shatin, N.T.
 HONG KONG
 Phone +852 2369 2979
 Fax +852 2739 6533
 E-mail info@dap-hongkong.com.hk

DAP Viet Nam Co., Ltd.

No. R4-46, Noi Khu My Toan 2,
 My Toan 2, Tan Phong ward, District 7,
 Ho Chi Minh City
 VIET NAM
 Phone +84 8 54125260
 Fax +84 8 54125264
 E-mail info@dap-vietnam.com

DAP Indonesia Rep. Office

Springhill Office Tower Lantai 7F,
 Jl. Benyamin Suaeb Blok D6 Ruas D7,
 14410 Jakarta Utara
 INDONESIA
 Phone +62 812 8626 9625
 Fax +62 21 2605 1585
 E-mail info@dap-indonesia.com

DA GROUP

Potsdamer Str. 190
33719 Bielefeld, Germany
Phone +49 (0) 521 925-00
marketing@duerkopp-adler.com
www.duerkopp-adler.com

Dürkopp Adler AG

Potsdamer Str. 190
33719 Bielefeld, Germany
Phone +49 (0) 521 925-00
Fax +49 (0) 521 925-2646
info@duerkopp-adler.com
www.duerkopp-adler.com

PFAFF Industriesysteme und Maschinen GmbH

Hans-Geiger-Straße 12
67661 Kaiserslautern, Germany
Phone +49 (0) 6301 3205-0
Fax +49 (0) 6301 3205-1386
info@pfaff-industrial.com
www.pfaff-industrial.com

PFAFF Industriesysteme und Maschinen GmbH

Branch office KSL

Bensheimer Straße 101
64653 Lorsch, Germany
Phone +49 (0) 6251 9620-0
Fax +49 (0) 6251 9620-26
info@ksl-lorsch.de
www.pfaff-industrial-ksl.com

DA GROUP
MEMBER OF SG GROUP

Impressum/Imprint:

Herausgeber/Publisher: PFAFF Industriesysteme und Maschinen GmbH
Copyright © PFAFF Industriesysteme und Maschinen GmbH, 2019

Subject to design changes · Part of the machines shown with additional equipment · Printed in Germany · No. 296-12-19405
All rights reserved · Reproduction or publication - even in extracts - is prohibited without prior written permission of PFAFF Industriesysteme und Maschinen GmbH

Together for you

 **DÜRKOPP
ADLER**

PFAFF[®]
Industrial

 **KSL**